

DEPARTEMENT  
WERK &  
SOCIALE  
ECONOMIE

# KLAAR VOOR MAATWERK!

Dirk Vanderpoorten

24 januari 2019



Vlaanderen  
is duurzaam ondernemen

# Start maatwerk ... ook wij, het departement WSE, zijn er klaar voor.. *Alles werd in stelling gebracht...*

- Op 1 januari ontvingen 148 organisaties een maatwerklabel
  - 144 als maatwerkbedrijf
  - 4 als maatwerkafdeling
- De overstap naar Maatwerkbis werd uitgerold in onze ICT systemen
- Het voorschot van januari werd uitbetaald op 2 januari voor een totale som van 31 mio euro
- De maatwerkcampagne ging van start op 7 januari en tooide het straatbeeld gedurende een week , met een bereik van meer dan 1 miljoen mensen
- De adviescommissie Sociale Economie kwam op 14 januari bijeen en adviseerde de oproep tot toekenning van bijkomend contingent
- De oproep is in volle voorbereiding ....

# Start maatwerk - campagne

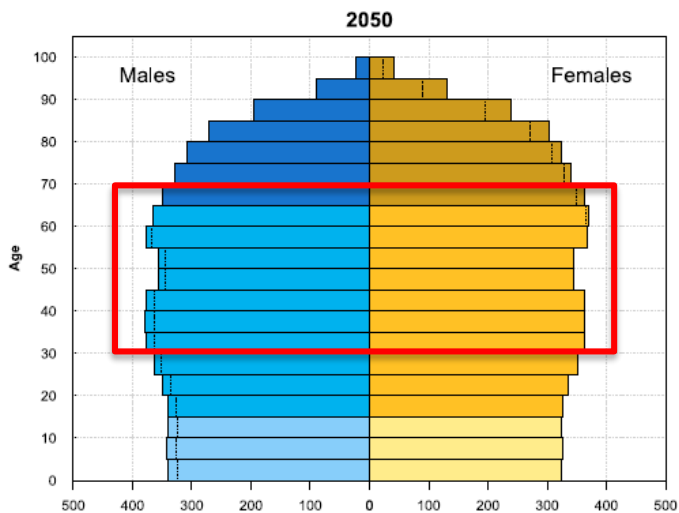
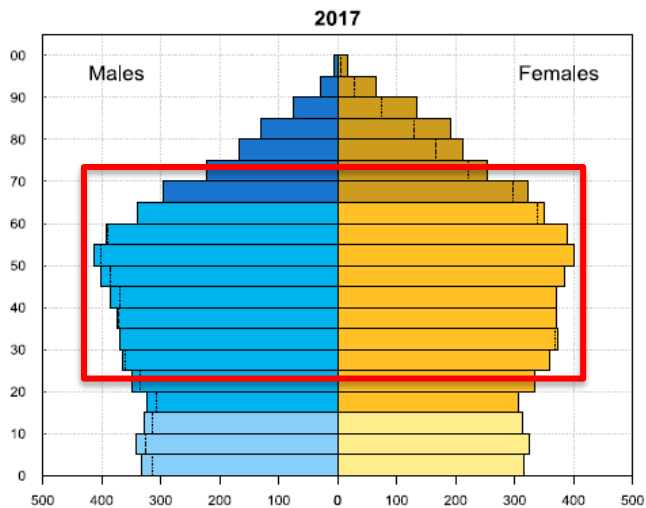


# Groei en investeren in sector

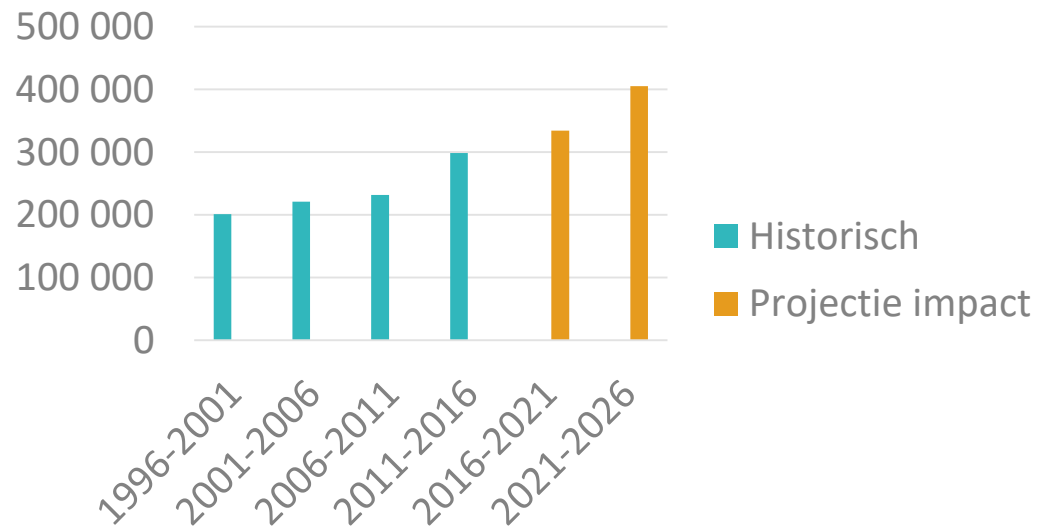
- Contingent
  - 2018: bijkomend contingent van 500 VTE
    - BW: 351 VTE
    - SW: 149 VTE
  - 2019: 10 miljoen voor bijkomend contingent
- Investeringsprojecten
  - 2017: > 5 miljoen euro
  - 2018: > 5,5 miljoen euro
  - 2019 : 6 miljoen euro
- Innovatieprojecten
  - 2017: > 275.000 euro
  - 2018: > 125.000 euro
  - 2019: nieuwe oproep

# QUID TOEKOMST MAATWERK? MAATSCHAPPELIJKE TRENDS EN UITDAGINGEN

# 1. VERGRIJZING

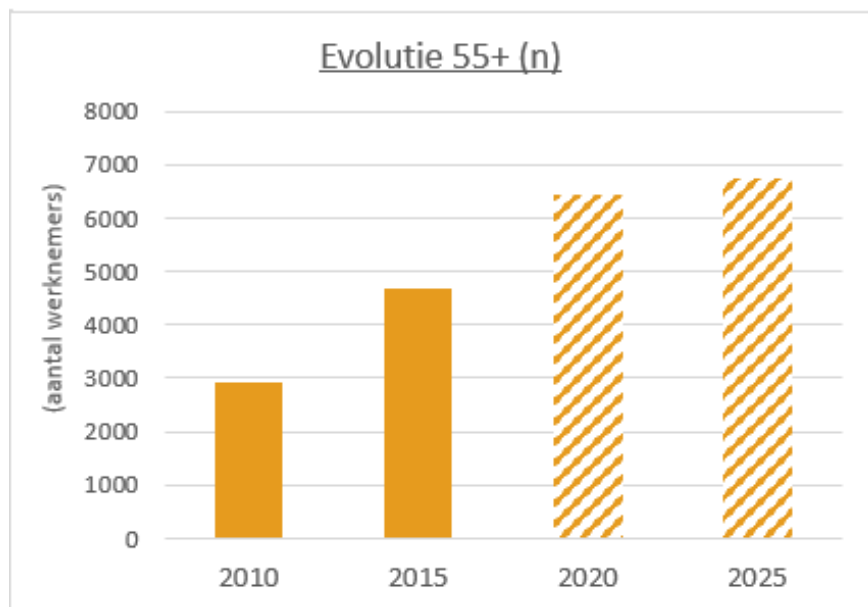


## Vervangingsvraag 50+

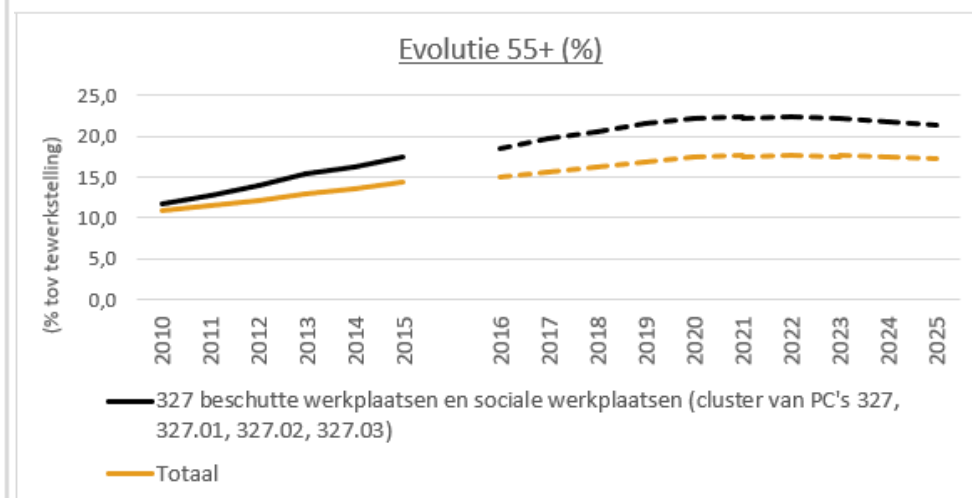


# 1. VERGRIJZING: SOCIALE ECONOMIE

Evolutie 55+ in beschutte en sociale werkplaatsen



55+ onder het aantal werkenden



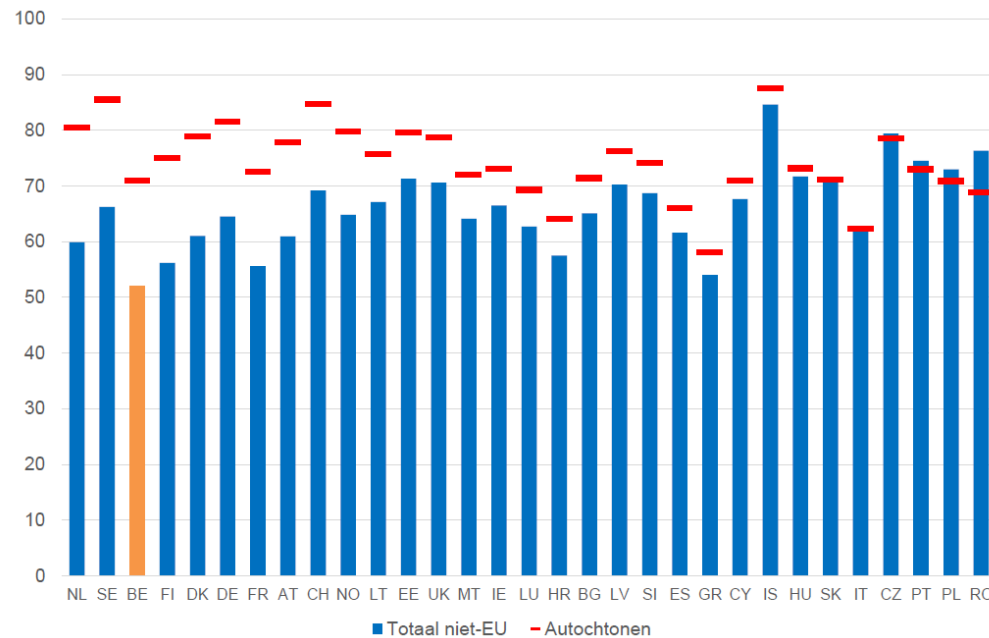
Vervangingsvraag 55+

## 2. VERKLEURING

- 16% van de bevolking is geboren in het buitenland
- Precaire positie migranten: België (Vlaanderen) scoort slecht qua algemene werkzaamheid van niet-EU'ers

### België: slechte leerling van de EU

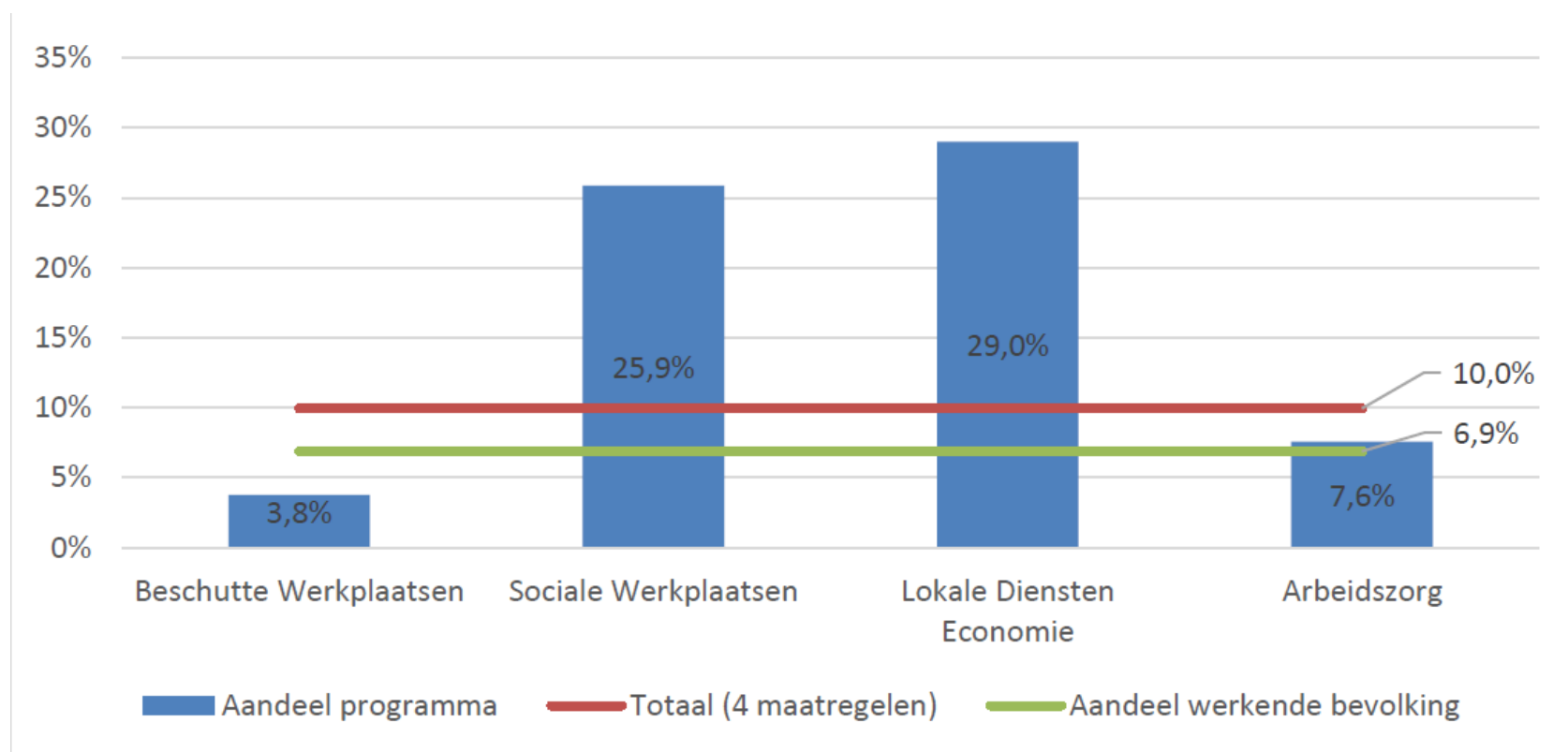
(werkgelegenheidsgraad in % van de overeenstemmende bevolking van 20 tot 64 jaar, 2017)





## 2. VERKLEURING: SOCIALE ECONOMIE

Vertegenwoordiging van personen met een migratieachtergrond in de sociale economie, Vlaams Gewest, 2016 (4<sup>e</sup> kwart.)



# 3. KLIMAAT

- Bedreiging, maar ook kansen
- Transitie naar groene economie

→ Focus op vaardigheden



# CIRCULAIRE ECONOMIE / DEELECONOMIE

## Circulaire economie kan tot 100.000 nieuwe jobs opleveren



 **BNP Paribas Fortis**  
Publishing Partner 

25/04/18 om 09:43 - Bijgewerkt op 21/09/18 om 10:56

Grondstoffenschaarste, het verminderen van de afvalberg, minder CO2-uitstoot... Er zijn tal van redenen waarom bedrijven vandaag evolueren naar circulaire economie. En dat is goed nieuws, niet alleen voor het milieu maar ook voor de werkgelegenheid. Er zijn extra banen en nieuwe jobs in het vooruitzicht.

213  
Keer gedeeld



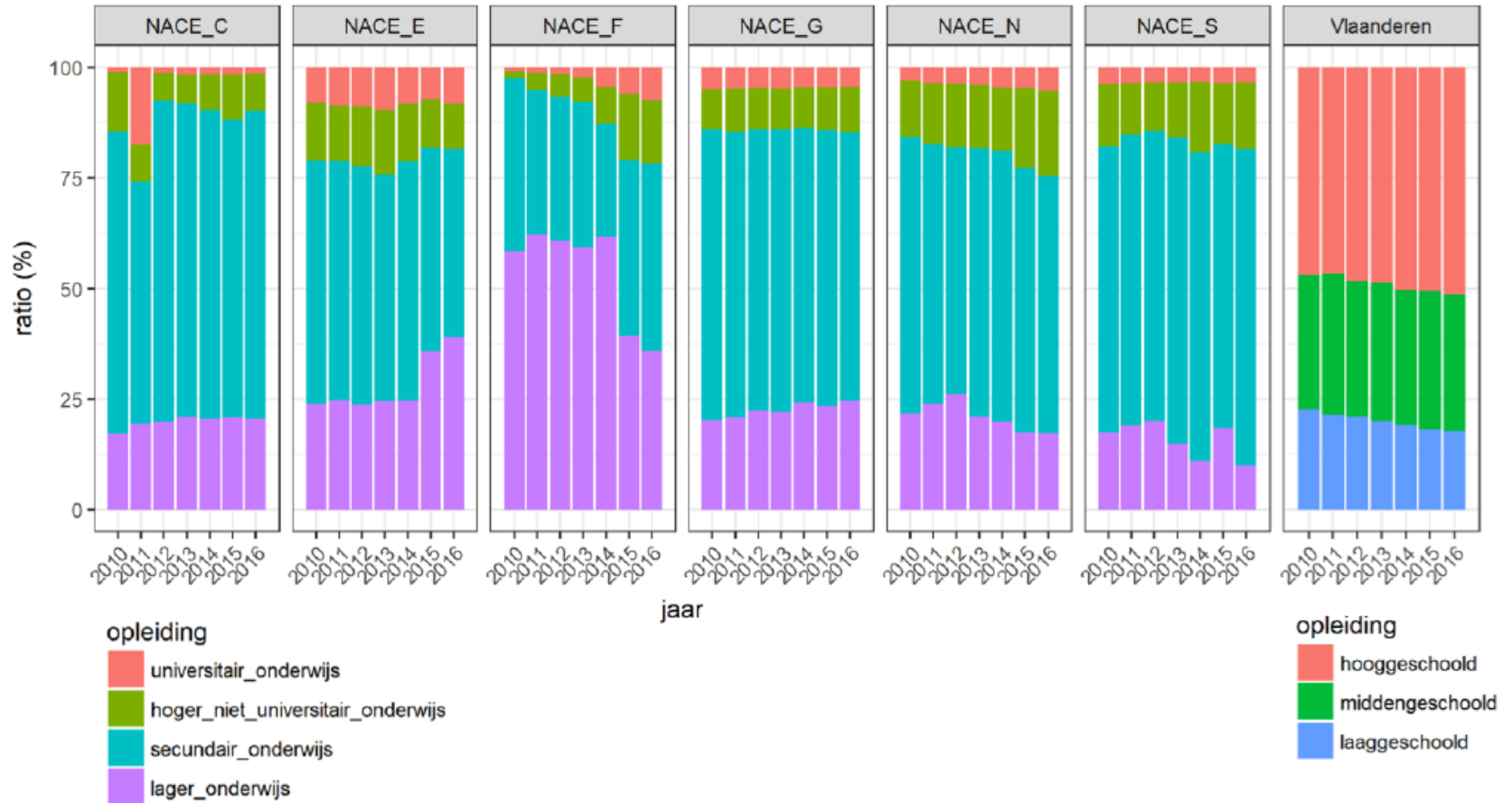
 Lees later 



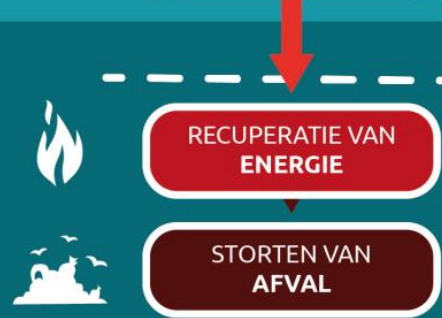
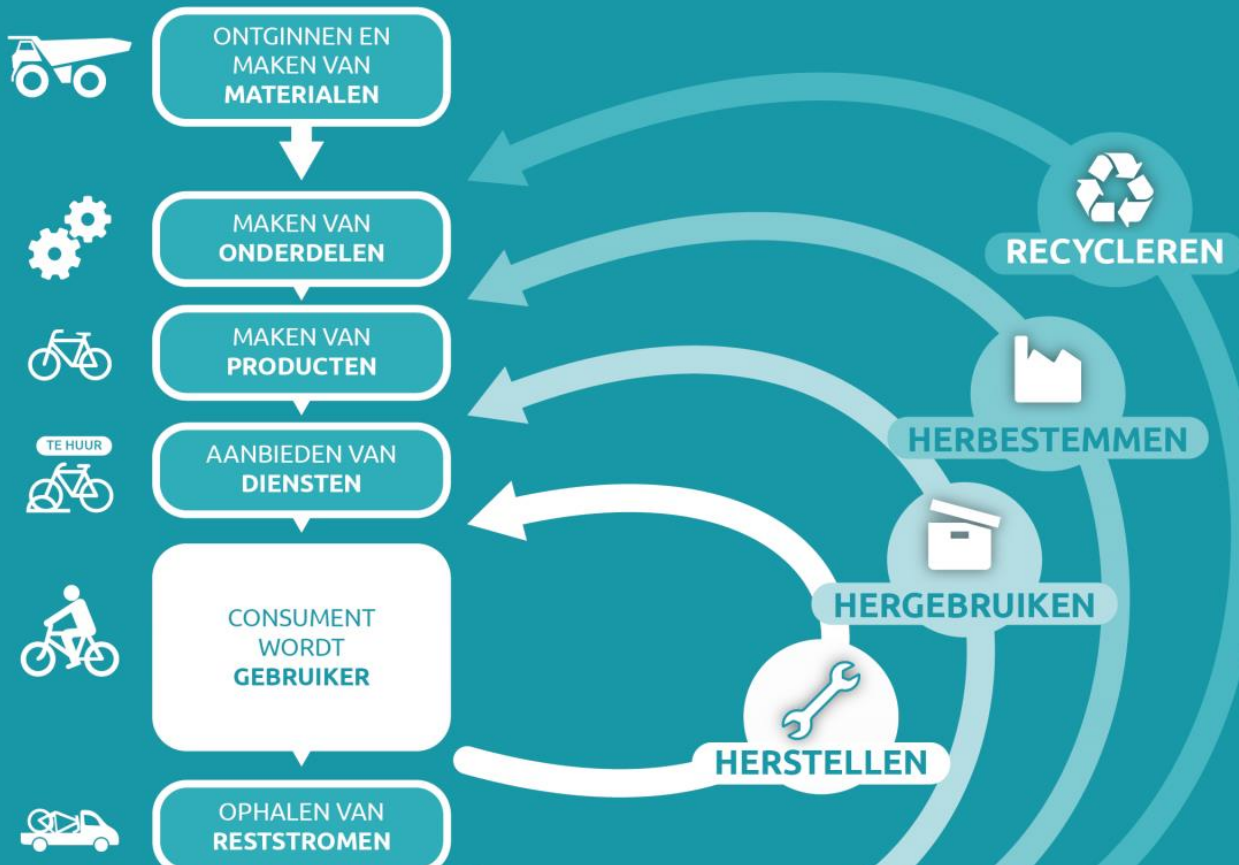
- Extra jobs – nieuwe profielen
- Sociale economie: voorloper
- Combo met deeleconomie



# CIRCULAIRE ECONOMIE – KANSEN SE



# DE CIRCULAIRE ECONOMIE (TECHNISCHE CYCLUS)



LEKKAGES VAN MATERIALEN TE MINIMALISEREN

FUNCTIONALITEIT VAN MATERIALEN BEHOUDEN

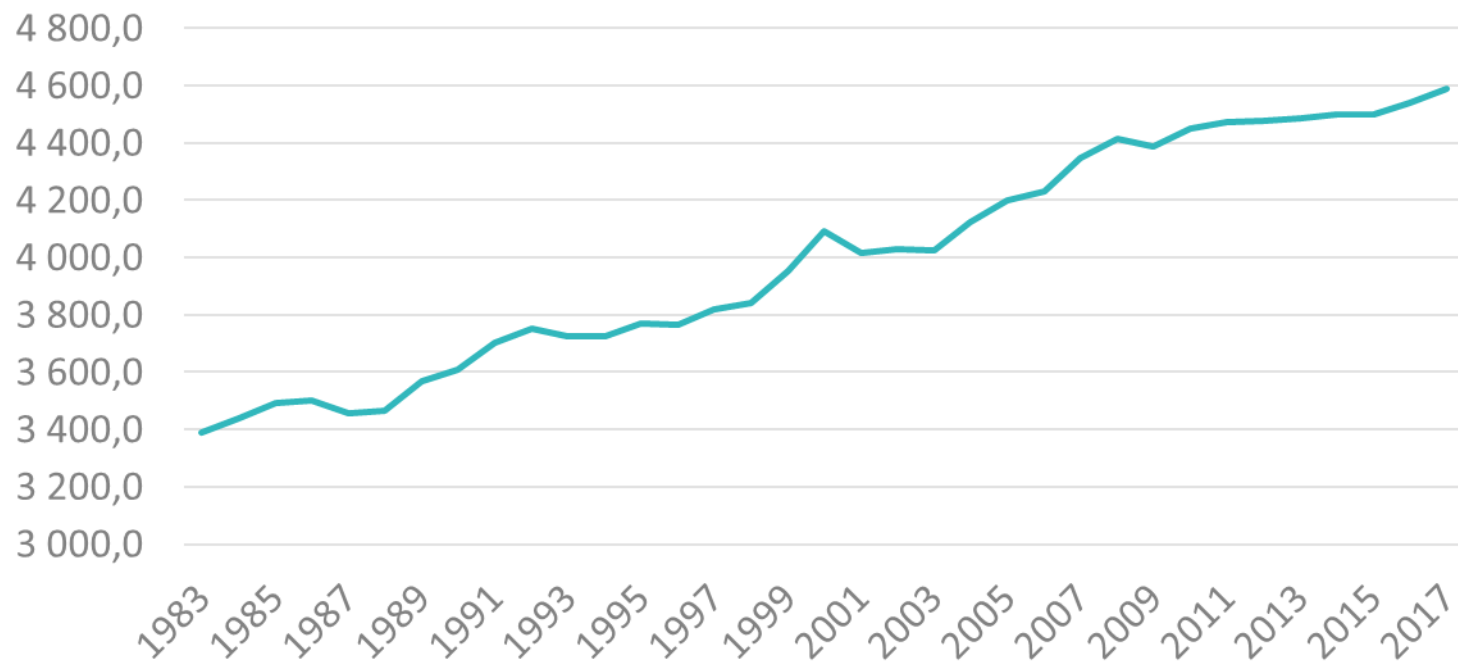


inspired by Ellen MacArthur Foundation



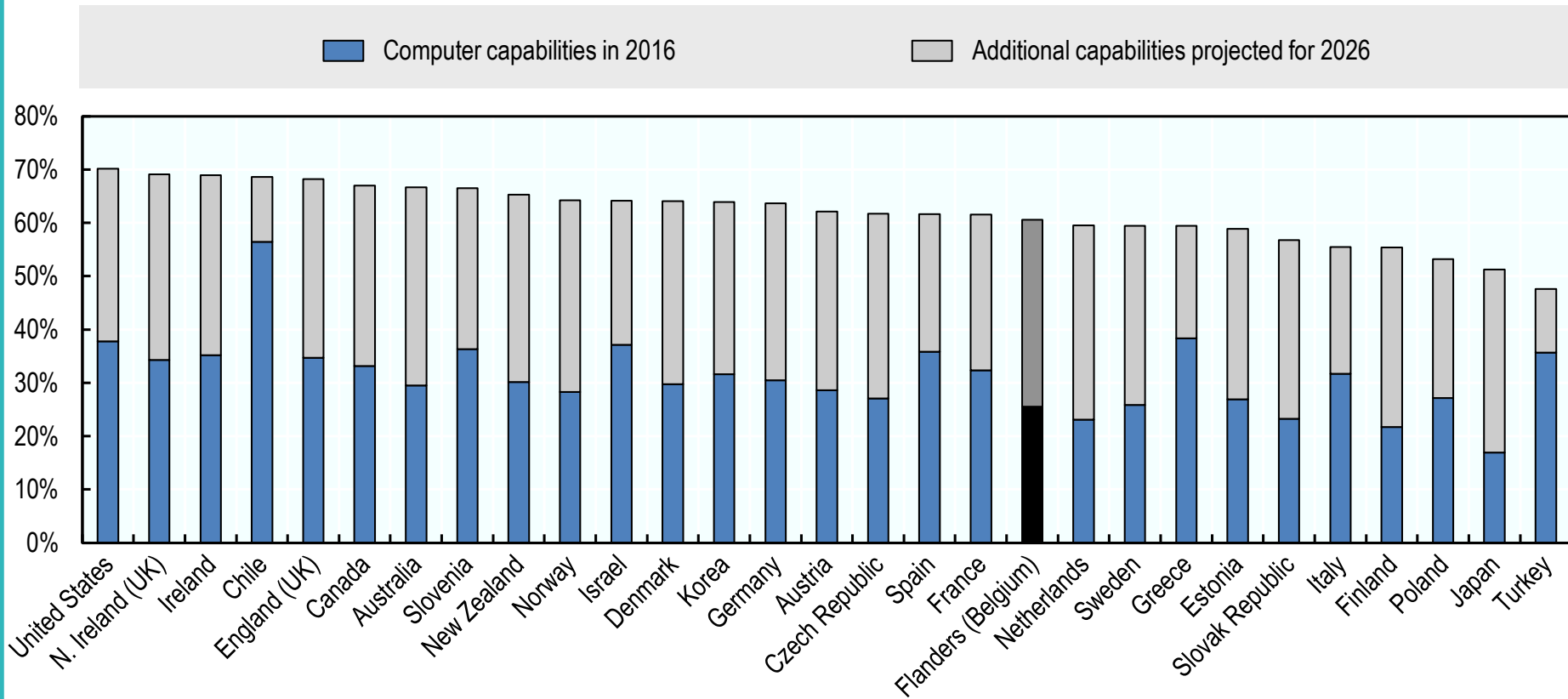


## 4. (ONDANKS DE) DIGITALISERING



# 4. DIGITALISERING

Aandeel werknemers die vaardigheden gebruiken die onder of op het niveau van de mogelijkheden van computers liggen



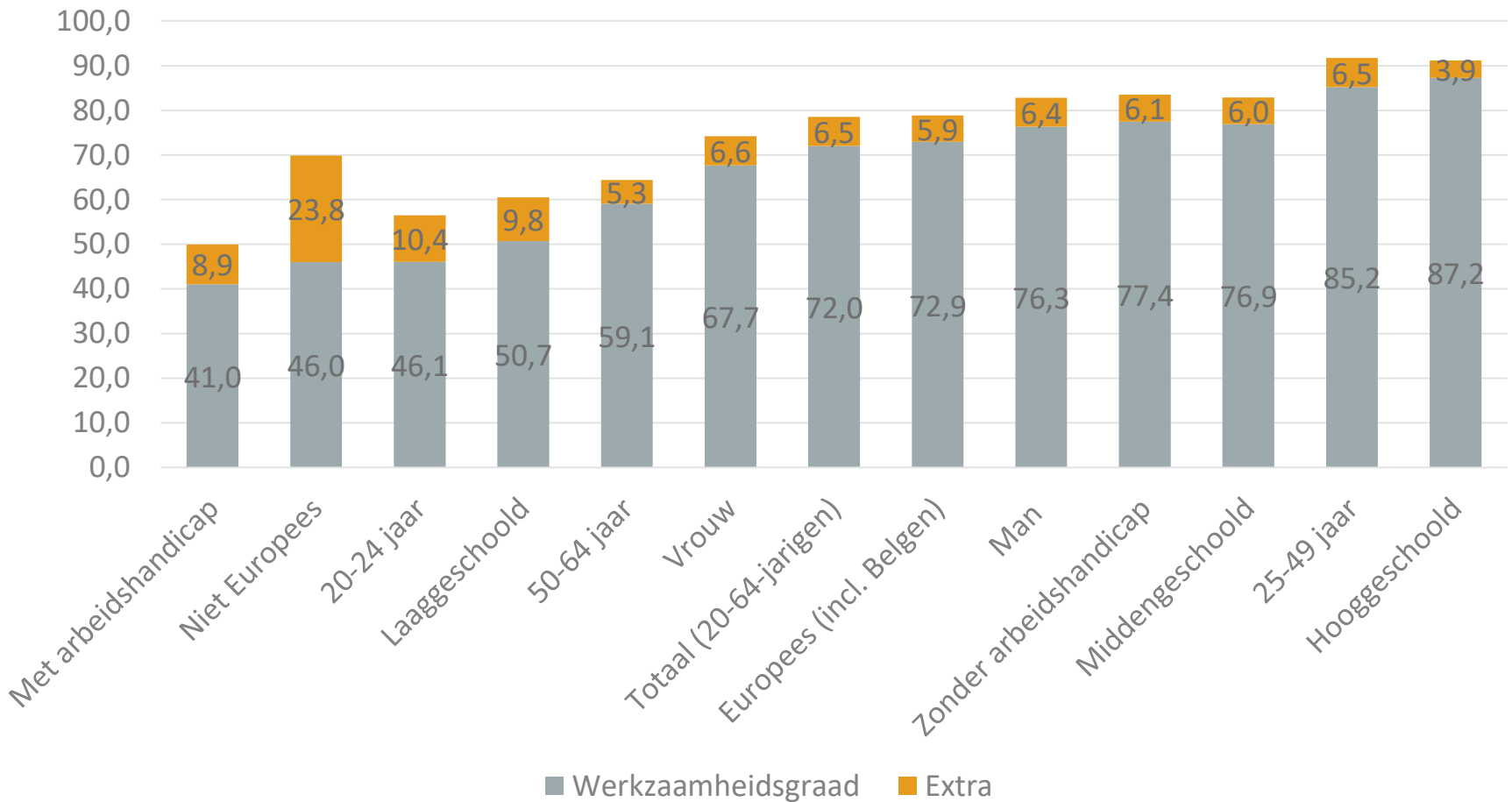


**EN DIT ALLES IN EEN  
ARBEIDSMARKT IN VLAANDEREN  
WAAR DE KRAPTE STEEDS MEER  
TOENEEMT**

# Quid krapte?

- Werkzaamheid (20-64): 74,5% (2018-III)
- Werkloosheid: 186.000 nwwz
- Recordaantal vacatures: 287.000 in 2018
- Maar ook: in december bleven er 48.000 openstaan
- Spanning: tegenover elke vacature 4 werkzoekenden
- Impact op het bedrijfsleven: 12% van de ondernemingen in de industrie ervaart reeds productiebelemmeringen door een tekort aan geschoolde arbeidskrachten (hoogste niveau in jaren)
- De arbeidsmarktkrapte krijgt door de vergrijzing een structurele dimensie

# WERKZAAMHEID – POTENTIËLE ARBEIDSRESERVE



# En de EU staatssteun regels: *rules are rules ...*

- Huidig Maatwerk is staatssteunconform
- Europees kader inzake personen met een handicap laat heel wat toe, maar is strikt in naleving
- Ingaan op vragen van uit de sector vergroot het risico op overfinanciering en illegale staatsteun, én dus op volledige terugvordering

# **DE STRATEGISCHE UITDAGINGEN MAATWERKBEDRIJVEN BIJ DE START VAN MAATWERK ..**

## **WAT ADVIES...**

# Blijf maatschappelijke pioniers in sociaal ondernemerschap...

- Blijf ondernemers met visie en antwoorden op maatschappelijke uitdagingen van vandaag en morgen: vergrijzing, verkleuring, digitaliseren en klimaat – impact op zowel bedrijfs- als maatschappelijk niveau
- Hefboomfunctie voor realisatie van meer en duurzame tewerkstelling door focus op talent: *OESO-onderzoek 'Job Creation and Local Economic Development 2018 - Preparing for the future of Work'*
- In partnerschappen met overheden (wederzijds belang!) – maatschappelijke spillovereffecten

# Professionaliseer verder ...

- In HR beleid...
- In bedrijfs- en organisatiestrategie
- In de kerntaak begeleiding en begeleidingstrajecten sociaal ondernemerschap
- In doorstroom...
- In financieel management
- In marketing en beeldvorming (campagnes)

# Innoveer, innoveer, innoveer, innoveer...

- Innoveer technologisch (digitaal), sociaal, in arbeidsorganisatie, ...
- Als antwoord op
  - maatschappelijke én economische uitdagingen én opportuniteiten
  - op vraag naar groeikansen, waar de groei van overheidsfinanciering niet kan volgen.
  - op, ja ook, de krapte op de arbeidsmarkt voor maatwerk..
  - op de professionele uitdagingen van begeleiding én doorstroom
- Voor de juiste strategische bedrijfsvoering en - marketing..

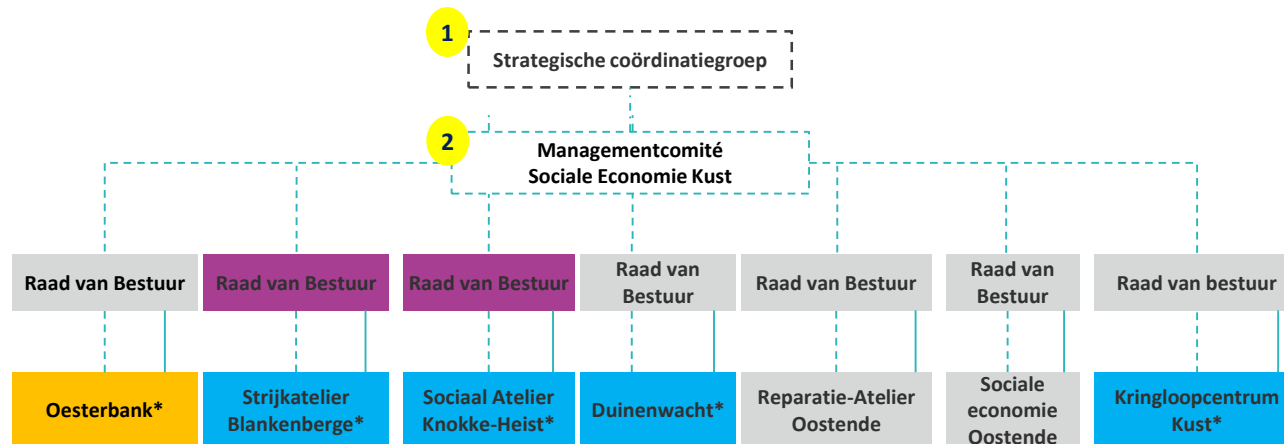


# Ga voor schaalvoordelen: fusies, synergiën, samenwerking, netwerken ...

- Volwaardige partners voor co-creatie en samenwerking.
  - door professionalisering,
  - kwaliteit, netwerken,
  - enclavewerking,...
  - Schaalgrootte = van belang



# Best Practice: samenwerking sociale economie kust



## 1 Strategische coördinatiegroep

- Max. twee bestuurders van elke RvB aangevuld met directeur/coördinator
- Onderzoek haalbaarheid transitie naar personele unie en strategie samenwerking m.b.t. sociale economie kust
- Delen van relevante financiële en niet-financiële kpi's voor alle werkplaatsen
- Lerend netwerk: kennisdeling goede praktijken
- Frequentie: kwartaal volgens behoefte

## 2 Managementcomité Sociale Economie Kust

- 1 directeur van elke vzw (Opm. Duinenwacht, RAO, SEB wordt vertegenwoordigd door 1 persoon)
- Wisselende locatie & voorzitter, collegiaal overleg
- Uitwerking missie, visie en operationeel actieplan sociale economie kust
- Uitwerking en opvolging operationele samenwerking en synergiën
- Bewaking onderbenutting over werkplaatsen heen
- Bespreking gezamenlijke subsidiedossiers
- Voorbereiding strategische coördinatiegroep
- Lerend netwerk: kennisdeling goede praktijken
- Frequentie: tweewekelijks volgens behoefte

© 2014 Deloitte Belgium

# Veranker en vervlecht (verder) , maatschappelijk én economisch ..

- Verankeringsstudie 4 West Vlaanderen
- Verankeringsstudie DWSE gaat nu van start (Vlaams niveau)
- Trendrapporten online te raadplegen
- ESF proeftuinen (zorg)



# Beeldvorming - storytelling



- Merk Maatwerk
- Blik op talent “ik ben een maatwerker”
- Nadruk op kwaliteit
- Blijvend positieve verhalen delen

BEDANKT