



**WERKHERVATTIG NA LANGDURIGE AFWEZIGHEID**  
**INFORMATIEBROCHURES VOOR WERKGEVERS & WERKNEMERS**

9 februari 2017

# INHOUD

## Wat mag u verwachten?

- Re-integratie... waarom?
- Brochure voor werknemers
- Brochure voor werkgevers
- Take home message



**DEEL 1:**  
**RE-INTEGRATIE... WAAROM?**

# TRENDS

## Record aantal langdurig zieken

Het aantal langdurig zieken in België is de afgelopen jaren fors toegenomen, tot meer dan 320.000. Een verdubbeling in tien jaar tijd. Dat komt onder meer door de afschaffing van het brugpensioen en het ongemotiveerd tijdskrediet.

 Wolters Kluwer

**dS** De  
Standaard

Alarmerende stijging  
aantal langdurig zieken

 idewe

**Aantal langdurig zieken nam nog nooit zo snel toe**

'Zo kan het niet verder', zegt minister van sociale zaken Maggie De Block. De overheid betaalde in 2015 voor 5 miljard euro aan uitkeringen aan arbeidsongeschikten.

**DE  
TIJD**



**Knack**  
Aantal langdurig zieken nam nog nooit  
zo snel toe

# CIJFERS (1)

UIT VOORDRACHT DR. SCHENKELAARS VUSA 2016

## \* Evolutie: Invaliden werknemers en ziektebeeld (RIZIV, Publicatie 22/09/2015)

Aantal invaliden	2004	2011	2012	2013	2014
TOTAAL	204.397	269 499	283 542	299 408	321 573
Stijging in relatie tot jaar -1		+ 4,48%	+ 5,21%	+ 5,60%	+ 7,40%

Aantal Adviserend Geneesheren in 2016 (alle VI's): 310  
Inschatting 2020 = 76%  
Inschatting 2026 = 40%  
(Bron RIZIV DGEC, aug2015)

# CIJFERS (2)

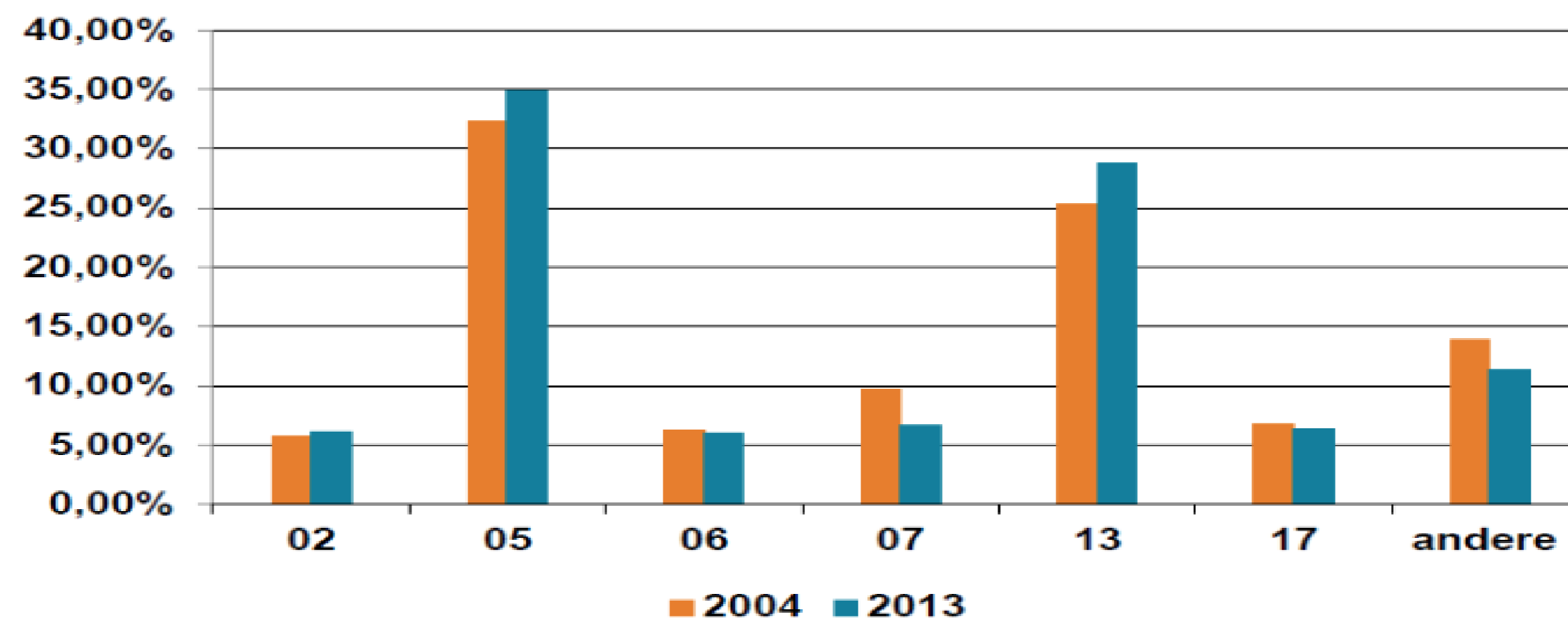
UIT VOORDRACHT DR. SCHENKELAARS VUSA 2016

## \* Evolutie: Invaliden werknemers en ziektebeeld (RIZIV, Publicatie 22/09/2015)

- 2: gezwellen
- 5: psychische stoornissen
- 6: ziekten van het zenuwstelsel en de zintuigen
- 7: ziekten van het hartvaatstelsel
- 13: ziekten van het bewegingsstelsel en het bindweefsel
- 17: Ongevallensels en vergiftigingen

In het totale aantal invaliden vertegenwoordigen deze 6 ziektegroepen 88,69% in 2013.

Grafiek 15: Percentage Invaliden per ziektegroep - Totaal

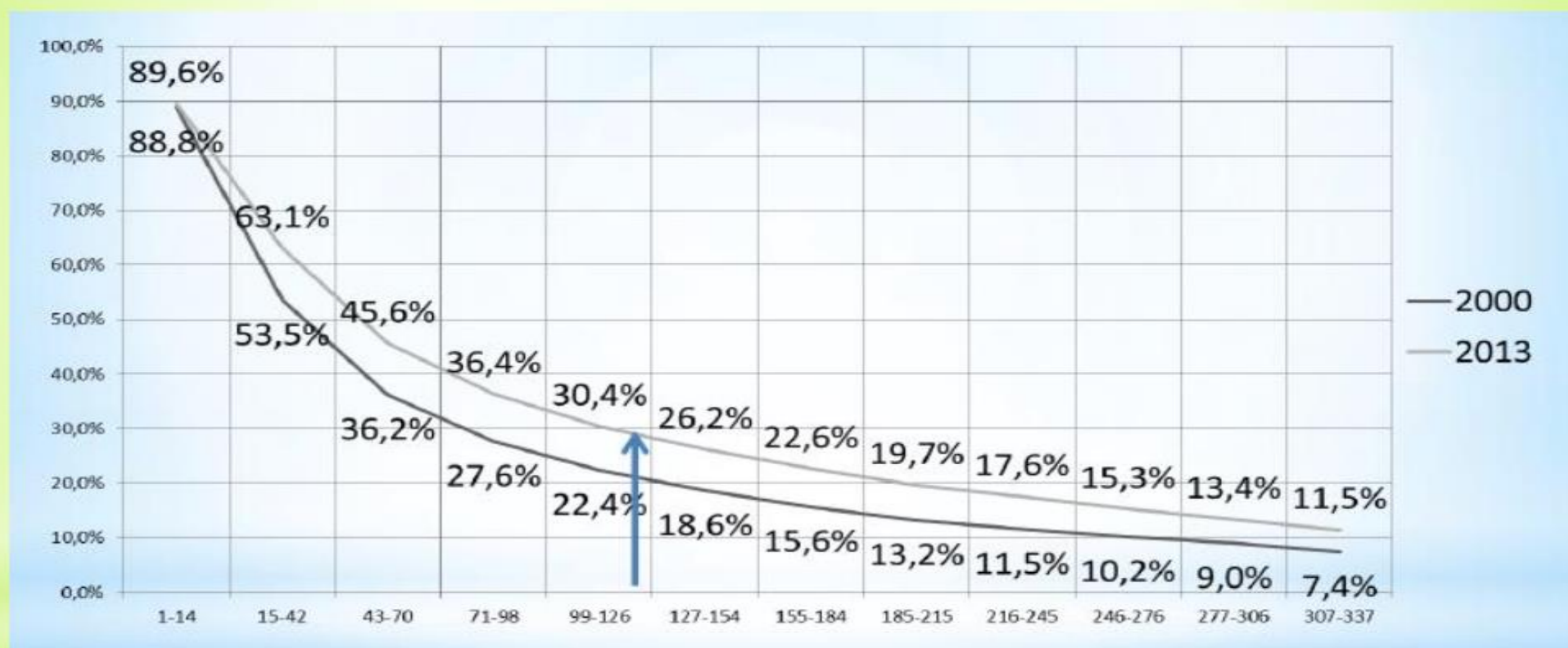


19/05/2016

# CIJFERS (3)

UIT VOORDRACHT DR. SCHENKELAARS VUSA 2016

## \* Evolutie: uitstroom primaire arbeidsongeschiktheid



### OPROEPBELEID vs. UITSTROOM

33% van aangiftes = nog steeds arbeidsongeschikt na 3 maanden  
21% van aangiftes = nog steeds arbeidsongeschikt na 6 maanden  
8% tot 11% van aangiftes maakt overgang naar invaliditeit (1 jaar)

2016

# WIST JE DAT...?

- Het ziekte-afwezigheid % sinds 2015 stagneert na jarenlange stijging?
  - Frequentie daalt & duur stijgt
- Niet enkel de primaire medisch oorzaak bepalend is voor duur van de ziekteperiode?
  - Psychosociale drempels (vb. angst, conflict, functie-onzekerheid...)
- Psychische stoornissen en musculoskeletale aandoeningen
- Evolutie zich de komende jaren zal verder zetten?
  - Oudere werknemers (vergrijzing én stijging pensioenleeftijd)
- Terugkeerchansen bij eigen werkgever dalen met duur van arbeidsongeschiktheid?
  - Bij uitval > 3 mnd en < 6 mnd hervat minder dan 50 %
  - Bij uitval > 1 jaar hervat minder dan 20 %
  - Bij uitval > 2 jaar hervat minder dan 10%





# MATIGE AANDACHT VOOR PREVENTIE VAN LANGDURIGE ARBEIDSONGESCHIKTHEID

OP VERSCHILLENDE NIVEAUS

## 1. Beleid

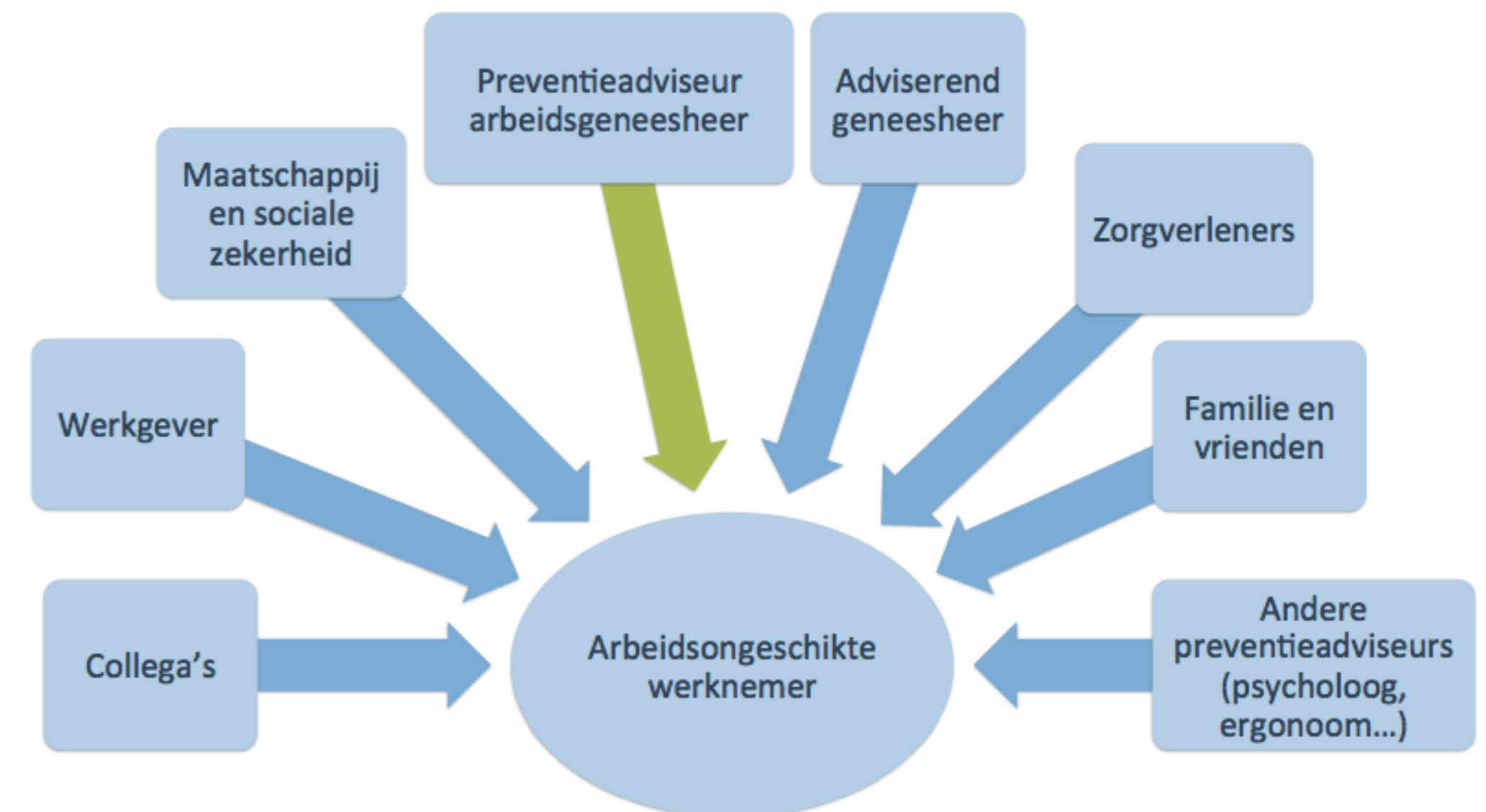
- Uitkering > activering

## 2. Werkgever

- Vrijwel nooit benaderd vanuit hun verantwoordelijkheid (itt. Nederland, Duitsland)

## 3. Werknemer

- Initiatiefname
- Complex wettelijk kader
- Diverse actoren



**TERUG AAN HET WERK  
NA EEN LANGE AFWEZIGHEID  
OM MEDISCHE REDENEN**

**BROCHURE VOOR WERKNEMERS**

FOD Werkgelegenheid, Arbeid en Sociaal Overleg **.be**

**DEEL 2:  
BROCHURES VOOR  
WERKNEMERS**

# KNELPUNTEN

## Wie is betrokken?

- Thuisfront
- Behandelende arts
- Adviserend geneesheer van ziekenfonds
- Arbeidsgeneesheer van preventiedienst
- Direct leidinggevende
- Personeelsdienst
- Vakbond
- Collega's
- ...

## Mogelijkheden?

### STREEFDOEL:

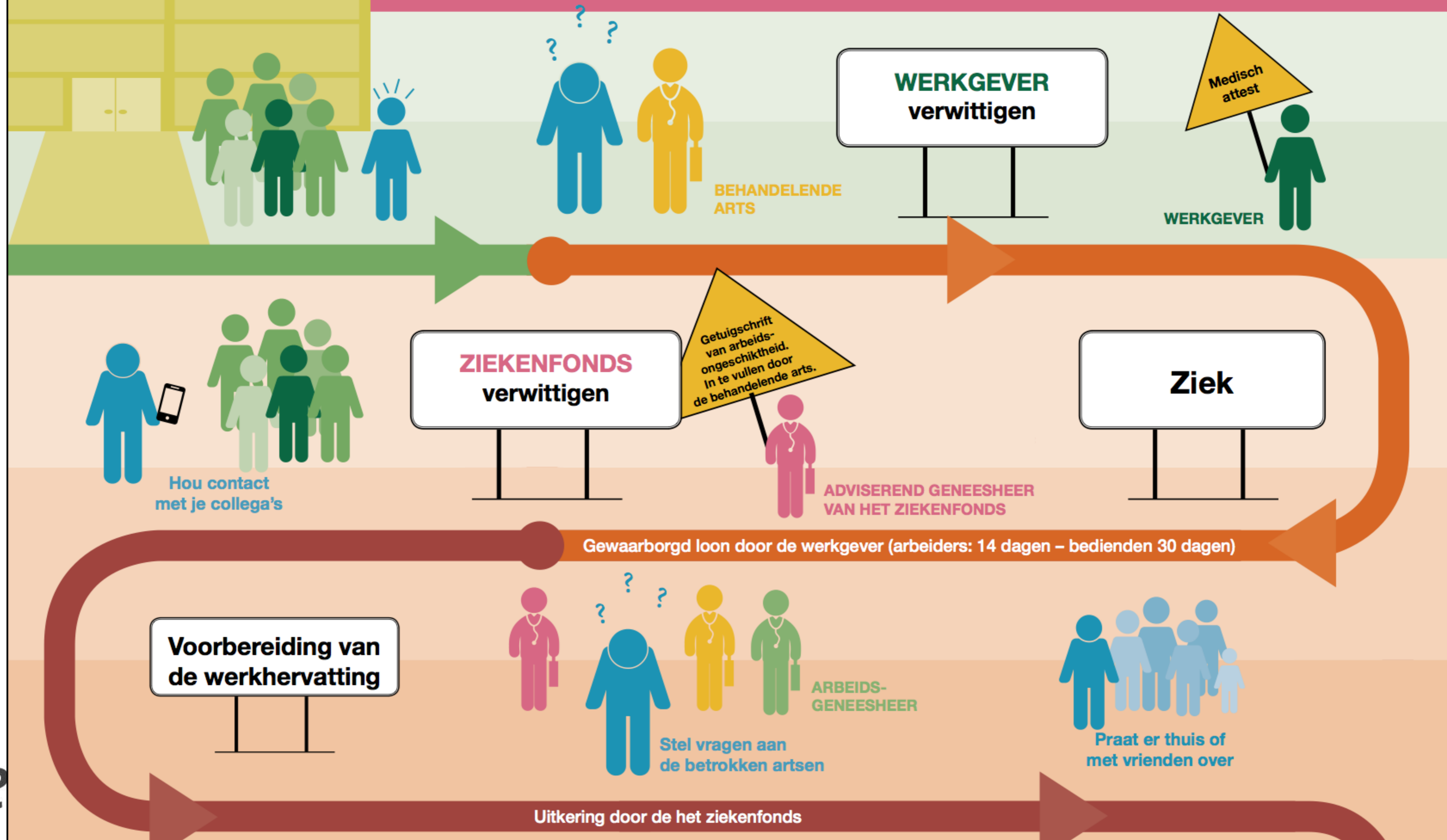
- Eigen werkgever (hetzelfde takenpakket, aangepast takenpakket in gelijkaardige functie, alternatieve functie)
- Aangepast takenpakket of nieuwe functie bij eigen werkgever

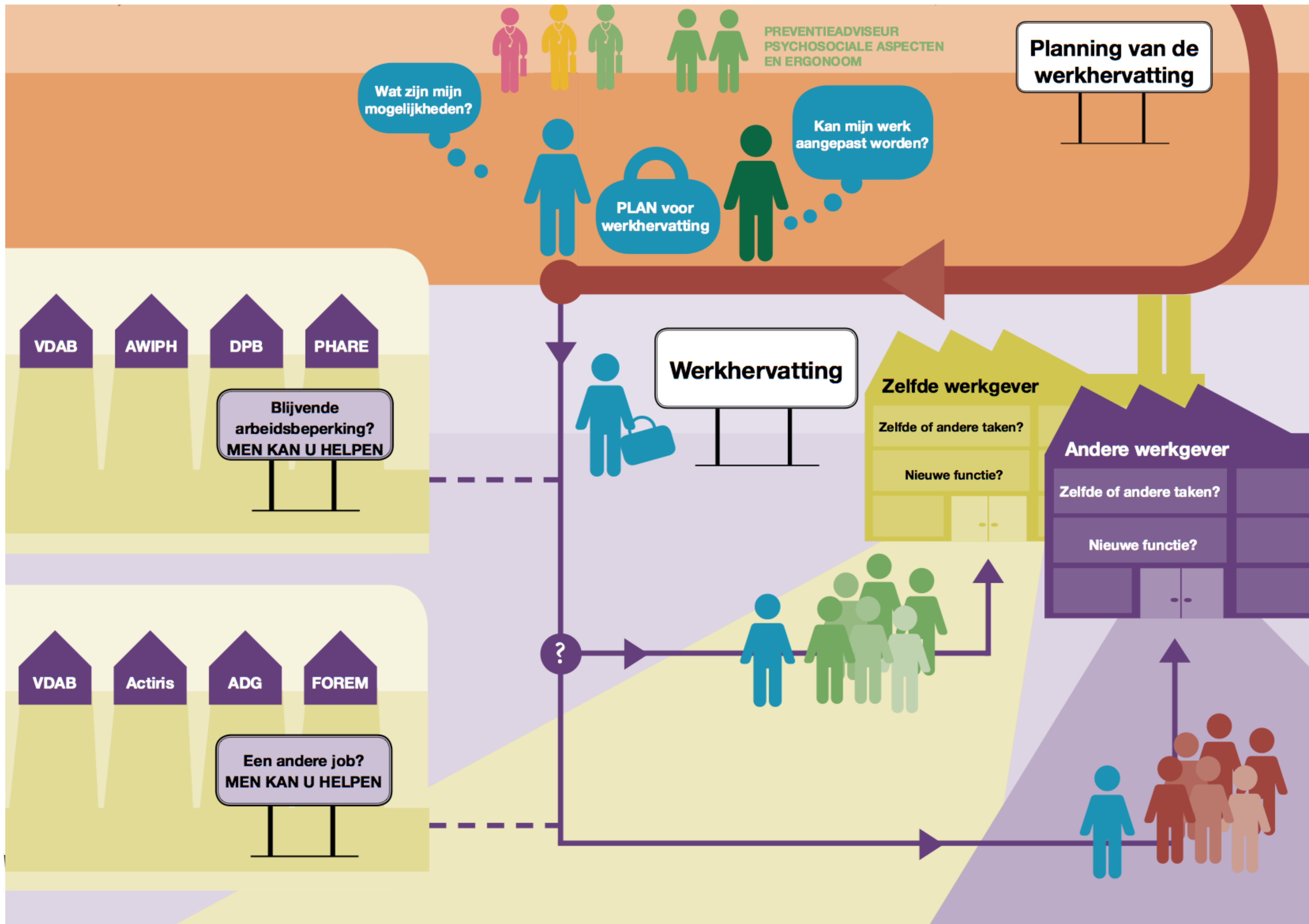
### AANPASSINGEN:

- Werkuren
- Taken en organisatie van het werk  
Arbeidspost
- Extra begeleiding, aansturing of opleiding



# TERUG AAN HET WERK NA EEN LANGE AFWEZIGHEID OM MEDISCHE REDENEN: WAT MOET IK DOEN? TOT WIE RICHT IK MIJ?





# VRAAG & ANTWOORD (1)

## Wie is betrokken?

- Adviserend geneesheer van ziekenfonds
- Preventiedienst
- Direct leidinggevende
- Personeelsdienst
- Vakbond
- Regionale of communautaire instanties gespecialiseerd in tewerkstelling van personen met een handicap

## Ik ben afwezig?

- Hoe meld ik me ziek?
- Wat betekent een bezoek van de controlearts?
- Hoe loopt de aangifte bij het ziekenfonds?
- Wanneer erkent het ziekenfonds mijn arbeidsongeschiktheid?
- Welke uitkering ontvang ik? Is deze belastbaar?
- Welke invloed heeft ziekte op mijn vakantierechten?
- Hoe houdt ik contact met mijn werkgever tijdens mijn afwezigheid?
- Welke artsen kunnen advies geven?



# VRAAG & ANTWOORD (2)

## Ik ga weer aan het werk?

- Wanneer is het juiste moment aangebroken om het werk te hervatten?
- Hoe kan mijn werkhervatting eruit zien?
- Moet ik meteen voltijds aan de slag?
- Wat als ik opleiding nodig heb?
- Zijn er specifieke maatregelen als ik een blijvende arbeidsbeperking heb?
- Mijn behandelend geneesheer oordeelt dat ik definitief arbeidsongeschikt ben voor mijn huidige job. Wat kan ik doen?
- Wat is het preventieprogramma voor lage rugpijn?
- Wat als er geen oplossing voorhanden is?
- Tijdelijk geen aangepast werk?
- Kan de arbeidsovereenkomst tijdens mijn arbeidsongeschiktheid beëindigd worden?
- Een nieuwe professionele weg in slaan?



# WERKHERVATTING NA AFWEZIGHEID WEGENS MEDISCHE REDENEN

Preventie van langdurige afwezigheid

BROCHURE VOOR WERKGEVERS

FOD Werkgelegenheid, Arbeid en Sociaal Overleg **.be**

## DEEL 3: BROCHURES VOOR WERKGEVERS



# RE-INTEGRATIE: OMKADERING IN EEN GEDRAGEN BELEID

RE-INTEGRATIETRAJECT DIENT GEKADERD TE WORDEN BINNEN EEN RE-INTEGRATIEBELEID

- In samenwerking met Comité voor Preventie en Bescherming op het Werk (CPBW)
- Te koppelen aan een verzuimbeleid



# AANDACHTSPUNTEN

- Planningsmoeilijkheden door progressieve hervatting in deeltijdse functies
  - Collectief vervoer
- Rigiditeit tussen afdelingen/ functies als gevolg van:
  - Afspraken rond interne mobiliteit
  - Overdracht anciënniteit
- Wat is aangepast of geschikt werk?
  - Steeds verdere inperking core-business en afstoten andere taken
  - Systemen van jobrotatie
- Wat met impact van rendementsverlies op het team?
- ...



# RETURN ON INVEST

- **WERKNEMER**

- Pro-actieve aanpak: tijdswinst
- Duidelijkheid in ondersteuning
  - Wie doet wat en waarom?
- Uniforme behandeling
- Duidelijkheid in aanbod
  - Transparantie over globale mogelijkheden en beperkingen in eigen organisatie
- ...



- **TEAM & LG**

- (Voorafgaande) betrokkenheid en inspraak
- Uniforme behandeling
  - Individuele gelijkwaardige kansen
  - Respect voor grenzen draagkracht van het team
- Duidelijkheid bij verloop traject
  - Inhoudelijke afspraken
  - Timing
  - Opvolging en evaluatie

- **ORGANISATIE**

- Gedragen beleid
- Snelheid en duidelijkheid
- Vermijden van precedentes
- Tegemoet komen aan wettelijk kader

# STAP VOOR STAP NAAR EEN BELEID ROND RE-INTEGRATIE



# EERSTE SCAN

INTERACTIEVE OPDRACHT ISM CPBW EN HR

- Cijfers?
  - Langdurig zieke medewerkers? Progressieve tewerkstelling? ...
- Heldere afspraken rond taken en verantwoordelijkheden?
  - Medewerker, DL, personeelsdienst, ...
- Directe leidinggevende als spilfiguur?
  - Contacten tijdens ziekte? Terugkeergesprekken?
- Samenwerking met de externe preventiedienst?
  - Bezoeken aan arbeidsgeneesheer? Bedrijfsbezoeken?
- Aangepast werk?
  - Afspraken? Procedures?



# LEIDRAAD VOOR BRAINSTORM OVER GESCHIKT WERK

ISM CPBW

- Welke functieprofielen hebben we in huis?
  - Fysieke, cognitieve en mentale belasting
- Welke mogelijkheden zijn er voor deze verschillende functieprofielen:
  - Werkuren aanpassen
  - Taken aanpassen
  - Arbeidspost aanpassen
  - Thuiswerk...?
  - Interne mobiliteit?
- Gelden deze mogelijkheden voor iedere werknemer van een bepaalde functie?
  - Zo nee, waarom niet?
- Wie is verantwoordelijk voor de invoering van aanpassingen?
- Is er een bepaalde termijn waarvoor aanpassingen gelden? Worden er evaluatiemomenten afgesproken?

**TOT SLOT:  
TAKE HOME MESSAGE**

# TAKE HOME MESSAGE (1)



## KB-REINTEGRATIE

- KB verschenen in Belgisch Staatsblad op 24 november 2016
- Re-integratie = een noodzaak
- Re-integratietraject kadert in een globaal re-integratiebeleid
- Veel actoren spelen een rol binnen re-integratie
- Multidisciplinaire samenwerking = een must
- Niet voor arbeidsongevallen of beroepsziekten



## TAKE HOME MESSAGE (2)



### KB-REINTEGRATIE

- Re-integratie van langdurig arbeidsongeschikte werknemers
- OPGELET! NIET elke werkhervatting dient via deze weg te gaan!
- De klassieke herzieningsonderzoeken, het bezoek voorafgaand aan de werkhervatting blijven bestaan!
- Re-integratietraject zal vanaf 01/01/2017 de “gezondheidsbeoordeling van een definitief arbeidsongeschikte werknemer met het oog op zijn re-integratie” vervangen

# RE-INTEGRATIE: HOE KAN UW EDPBW U HIERIN ONDERSTEUNEN?

## SLIMME PREVENTIE

- **Uitgebreide informatie en voorbeelddocumenten op onze IDEWE website ([www.idewe.be](http://www.idewe.be))**
  - Hoe werk maken van re-integratie?
  - Documenten voor aanvraag re-integratietraject
    - ✓ Voor de werknemer/behandelend arts
    - ✓ Voor de werkgever
    - ✓ Voor adviserend geneesheer
  - Template voor re-integratieplan
- **Opvolging** van de verschillende aanvragen op een snelle en professionele manier



# RE-INTEGRATIE: HOE KAN UW EDPBW U HIERIN ONDERSTEUNEN?

## SLIMME PREVENTIE

- Inschakeling preventieadviseurs psychosociale of ergonomie waar nodig
- Ondersteuning bij opmaak re-integratieplan
- Ondersteuning bij opmaak re-integratiebeleid
  - Presentatie op Comité voor Preventie en Bescherming op het Werk (CPBW)
  - Deelname aan werkgroep binnen bedrijf
- Jaarlijkse groepsrapportering van de re-integratietrajecten



# BROCHURES

## BROCHURE WERKGEVERS:

- NL: <http://www.werk.belgie.be/publicationDefault.aspx?id=43304>
- FR: <http://www.emploi.belgique.be/publicationDefault.aspx?id=43304>

## BROCHURE WERKNEMERS:

- NL: <http://www.werk.belgie.be/publicationDefault.aspx?id=43305>
- FR: <http://www.emploi.belgique.be/publicationDefault.aspx?id=43305>



# MARTHE VERJANS

[marthe.verjans@idewe.be](mailto:marthe.verjans@idewe.be)

 Hoofdkantoor

Interleuvenlaan 58  
3001 Leuven  
+32 16 39 04 11

 Regiokantoor

Kunstlaan 16  
3500 Hasselt  
+32 11 24 94 70

 Email | Website

[info@idewe.be](mailto:info@idewe.be) | [www.idewe.be](http://www.idewe.be)  
[info@ibeve.be](mailto:info@ibeve.be) | [www.ibeve.be](http://www.ibeve.be)